

Water en bodem sturend

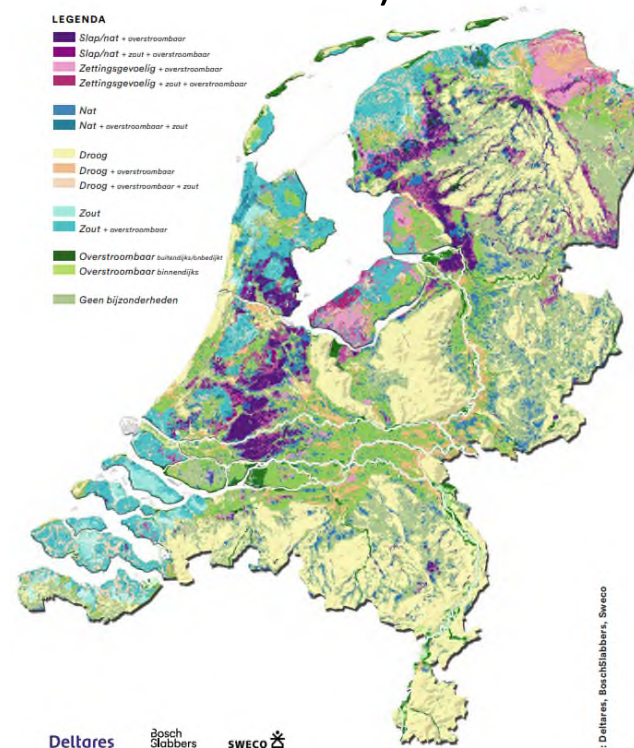
Stand van zaken
CWS 23 september 2022



Ontwikkelingen Water en Bodem sturend

- Landelijke kaders voor ruimtelijke ordening en inrichting (half oktober 2022)
- Toepasbaar op regionale situatie
- Doelen, geen maatregelen
 1. Water en bodem sturend (IenW)
 2. Klimaatadaptieve inrichting: Maatlat (BZK)
 3. NPLG (LNV, IenW, BZK)

Ondertussen:
reality check grootschalige woningbouw
(1 oktober 2022)

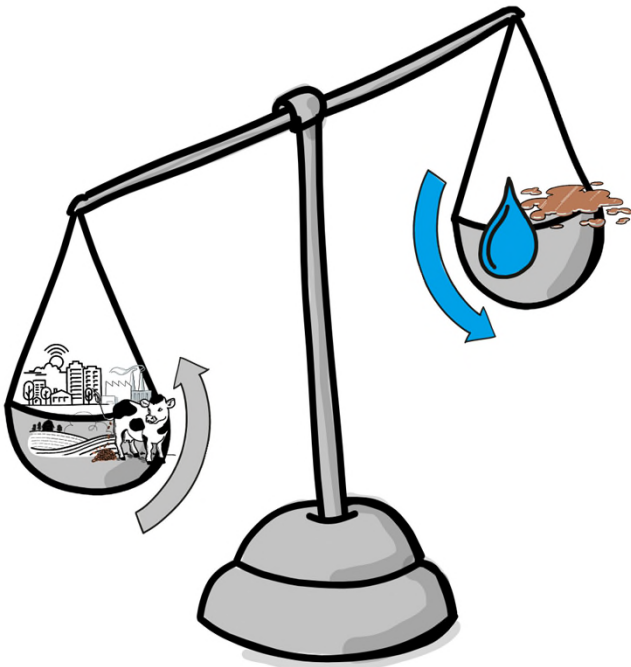


Rol waterschap (weging waterbelang - watertoets)

- Vertalen van landelijk WBS kader naar regionale situatie (niveau provinciale omgevingsvisie)
- Advies voor inrichting obv normen voor klimaatadaptatie, waterkwaliteit, waterveiligheid (gebiedsplannen, bestemmingsplan, kavelpaspoort)

Vervolg: nieuw ontwerp (inhoud en weging)
'watertoets' (IenW en waterschappen)





Water en Bodem is kaderstellend. Niet alles kan overal.

Er wordt veel in beweging gezet

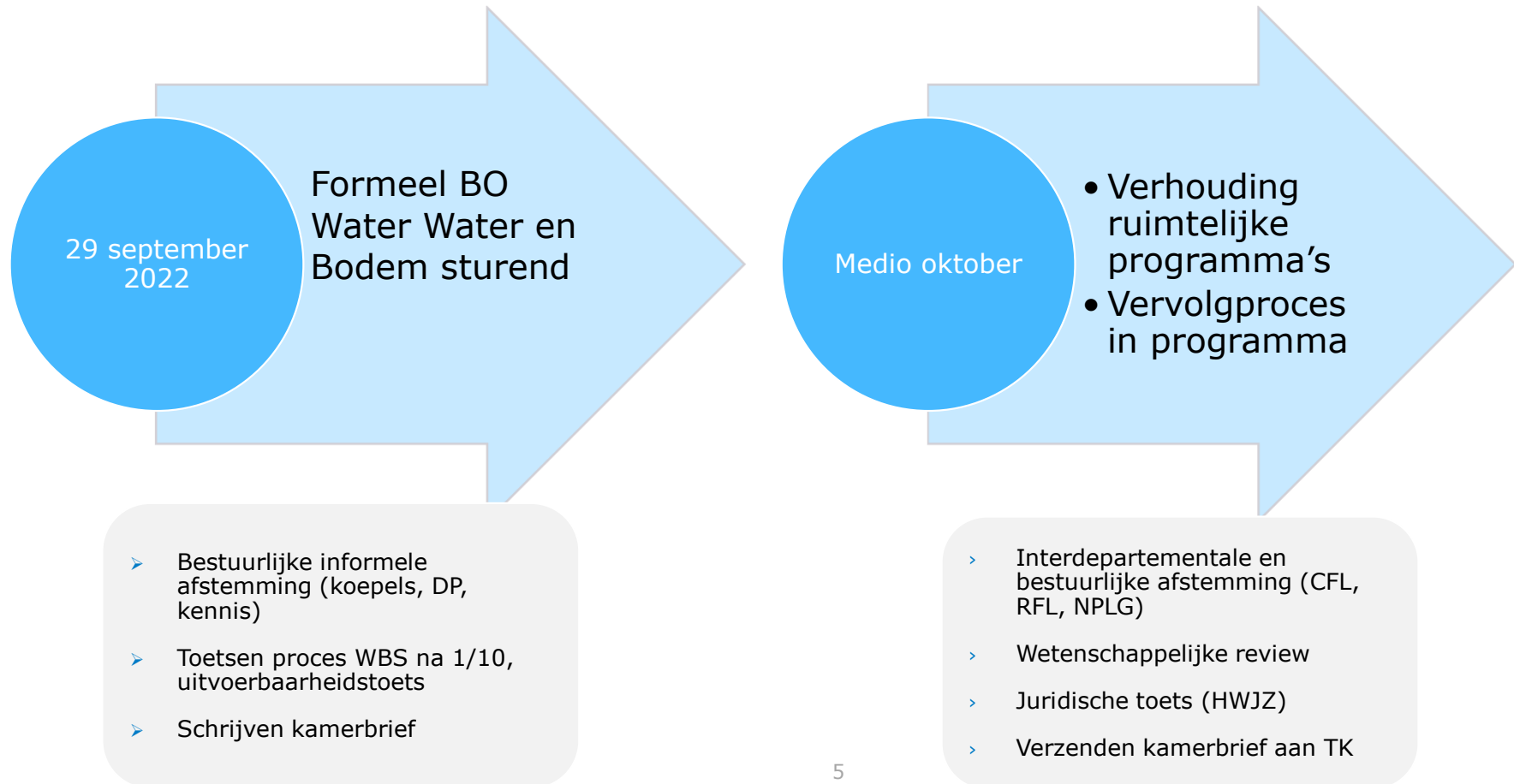
- Beleidsprogramma IenW
- RO brief, programma NOVEX
- Startnotitie NPLG
- Stikstofbrief

Uitdagingen fysieke leefomgeving

- Voorkom afwentelen problemen op andere gebieden, naar de toekomst of van privaat naar publiek (of andersom);
- Ruimtelijke keuzes maken: niet alles kan meer overal;
- Einde maakbaarheid: aanpassen en accepteren is nodig naast techniek/innovatie;
- Naar een nieuw evenwicht = omslag in denken en doen;
- Het Rijk maakt structurerende keuzes, om richting te geven aan brede gebiedsprogramma's van provincies.



Proces water en bodem sturend **tot** Kamerbrief





Proces water en bodem sturend **na** Kamerbrief

Nov 2022
brief BZK

- Afstemming sturingsprincipes met NPLG en Woningbouwopgave

- Afstemming in MR
- Start overleg effecten / uitwerking (bots-proef)
- Actieve participatie Rijk in gebiedsprocessen

Juli 2023
"Bod"
provincies

- Sturingsprincipes zijn geconcretiseerd
- Ruimtelijke puzzel gelegd

- Bestuurlijke formele afstemming (koepels, en regio's)
- Besluitvorming over wat vast te leggen in bestuurlijke afspraken, wat in NOVI, wat in regelgeving

Okt/nov
2023
bestuurs-
afspraken
per
provincie

- Vaststellen inhoudelijk taakstellingen met kaarten
- Financiële afspraken
- Start vastleggen afspraken in NOVI update.
- Watertoets borgt realisatie

- > Interdepartementale en interbestuurlijke afstemming (CFL, RFL, NPLG)
- > Update brief aan 2eK: hoe staat het met realiseren WBS.

Onderdelen WBS IenW

1. Uitgangspunten

2. Nationale kaders

- Wateroverlast
- Waterbeschikbaarheid en waterkwaliteit
- Nationale functie IJsselmeergebied
- Bodem en ondergrond

3. WBS gebiedsgericht

- Veenweide en polders
- Verziltende gebieden
- Hoge zandgronden
- (toekomstig) bebouwd gebied



Water en bodem sturend; inhoudelijke richting

- Locatiekeuzes voor ruimtelijke ontwikkelingen conform de NOVI principes:
 1. Niet afwentelen (ook niet op het watersysteem)
 2. Meervoudig ruimtegebruik boven enkelvoudig
 3. Gebiedskenmerken staan centraal
- Water en bodem staan centraal, niet de gebruiksfuncties
- Geschiktheid woningbouw irt bodemtypen (geschikt - aanpassing noodzakelijk - ongeschikt)
- Inrichting op basis van watersysteem (veiligheid en ruimte voor water)

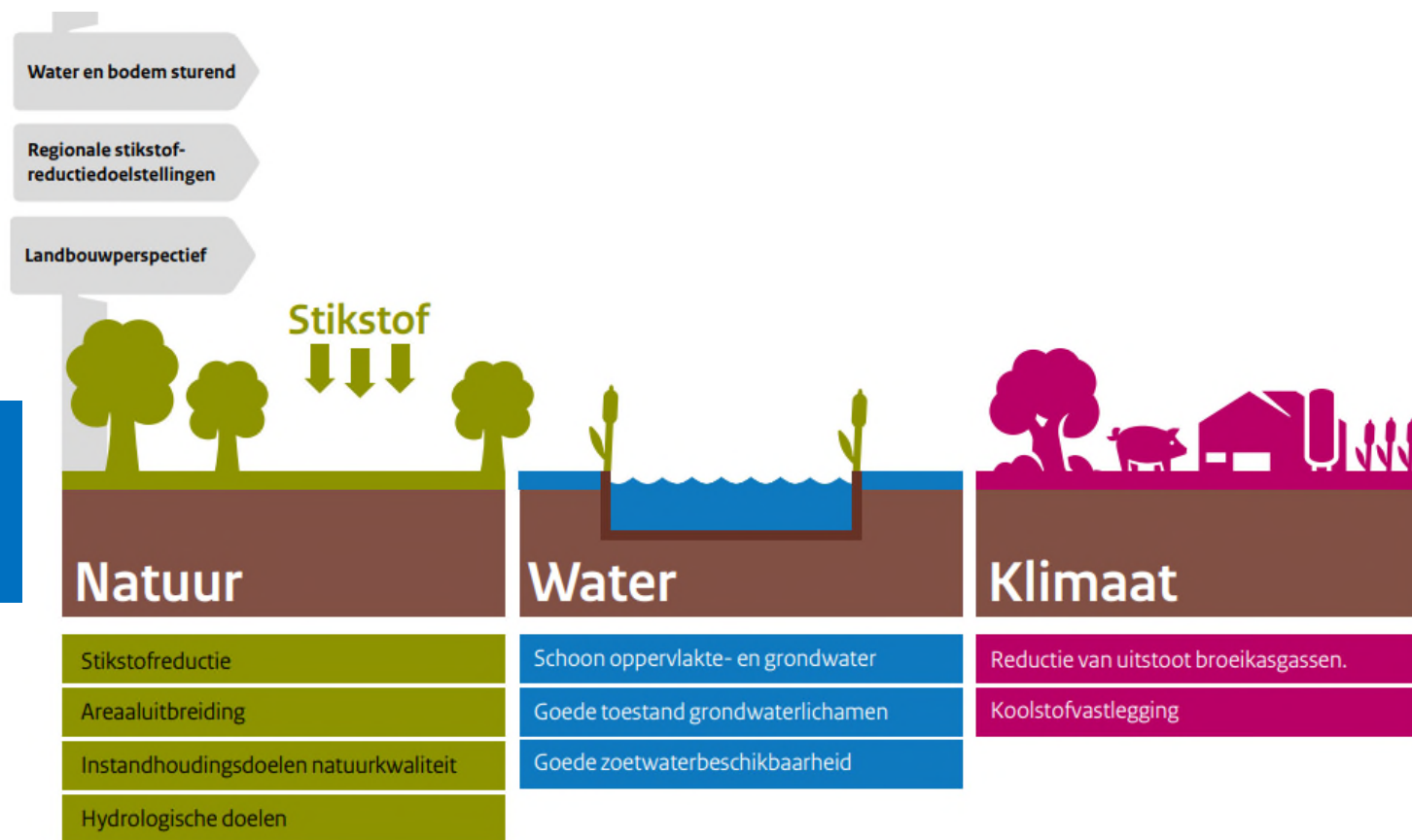
- BO Water 29/9
- Ambtelijke Regiosessies nieuwbouw september

Voorbeelden van (concept)richtinggevende keuzes:

- Voldoende ruimte voor dijkversterkingen (ruimere ‘profielen van vrije ruimte’)
- Accepteer op termijn regionale, vaak tijdelijke verzilting. Prioriteit natuur en veenweidegebieden boven verziltende gebieden.
- Grondwaterstand verhogen in veenweidegebieden -> 20-40 cm onder maaiveld vóór 2030.
- Houd water vast in de bodem t.b.v. voldoende water en herstel natuur. Herinricht gebieden t.b.v. herstel balans (grond)watersysteem met bufferwerking.
- Voor de zeer kwetsbare locaties geldt een “nee, tenzij” principe: niet bouwen op zeer kwetsbare plekken tenzij er anders (of tijdelijk) gebouwd wordt, zodat er niet afgewenteld wordt en klimaateffecten op te vangen zijn.

NPLG

Uitwerken in
gebiedsprocessen:
juli 2023



Groene klimaatadaptieve gebouwde omgeving: Maatlat (BZK)

- Locatie-inrichting en bouwwijze
- Klimaatbestendig (water en hitte) en natuurinclusief (biodiversiteit)
- Landelijke normen, regionaal toepassen
- Voortbouwend op bestaande regionale samenwerkingen/convenanten
- Gebaseerd op huidige (wetenschappelijke) inzichten
- Klimaathorizon 2050 (of 2080?)

- Klankbordsessie september
- Concept half oktober
- Eerste versie december 2022



WBS & NPLG: inzet Uniebestuur

- Kaders vanuit het Rijk voor WBS versterken positie waterschappen in rol adviseur.
- Gezien de urgentie is het hoge rijkestempo onvermijdelijk.
- Positionering waterschappen in gebiedsprocessen: rolvast, regie op het waterdossier, werken als één overheid.
- Kaders van het Rijk zijn nodig: de grenzen van het natuurlijk systeem zijn bereikt.
- Dit gaat het werk van de waterschappen raken. Leg de dilemma's en schuurpunten op tafel en bespreek ze, onder andere:
 - strakke landelijke regie versus bestuurlijke ruimte in de regio;
 - snelheid van het 'Haagse' proces versus draagvlak in de vereniging;
 - WBS heeft gevolgen voor de positie van de waterschappen: verhouding functionele overheid - algemene democratie;
 - WBS heeft gevolgen voor de taakopvatting van de waterschappen: alleen faciliterend-> faciliterend en kader stellend.
- Regionale vertaling door 'pas toe of leg uit'; accepteer de gevolgen of geef aan hoe het wel op te lossen.

- 29 september BO Water, kader WBS
- 5 oktober advies Remkes stikstof/boeren/NPLG
- Half oktober landbouwbrief (perspectief)
- Half oktober brief WBS (I&W), hoofdlijnen NPLG (LNV, IenW, BZK)
- Half november startpakket (BZK)
- Juli(?) 2023 gebiedsplannen provincies
- Najaar 2023 Ruimtelijke arrangementen (NOVEX)



Bespreekpunt

- Hoe wordt WBS regionaal opgepakt en waar is grootste impact te verwachten?
- > uiteen in twee groepen

Inbreng bemiddeling Remkes 22 augustus 2022

- De grenzen voor water, natuur en klimaat vragen om lef voor ingrijpende keuzes.
- Voorkom dat waterkwaliteit en watertekort de volgende crises worden.
- Water en bodem moeten sturend zijn bij de ‘grote verbouwing van Nederland’
- Oplossingen moeten dus integraal worden opgepakt; inclusief waterkwaliteit, kwantiteit en ruimte voor veiligheid.
- Programmatische aanpak: begin met de meest kansrijke maatregelen voor versnelling (piekbelasters).
- De boeren zijn nodig voor de transitie; stel ze in staat om mee te doen: perspectief/PAS melders/subsidies etc.
- Laten we opereren als een betrouwbare overheid die verantwoordelijkheid durft te nemen en daarbij samen optrekt.
- Waterschappen doen mee aan het NPLG als krachtige uitvoeringsorganisaties, die vertrouwd zijn met meervoudige opgaven in het landelijk gebied.

Bestuurlijke kopgroepen wonen & NPLG

Wonen:

Rogier van der Sande (vz)	Rijnland
Klazien Hartog	HHNK
Manita Koop	Delfland
Mathieu Gremmen	Rivierenland
Piet Boer	Zuiderzeeland
Henk van der Drift	Hollandse Delta
Bea de Buisonjé	AGV
Josette van Wersch	Limburg
Alwijn ten Cate	Brabantse Delta
Frans ter Maten	Vallei en Veluwe
Mario Jacobs	Aa en Maas
Dorenda Gert	Hollandse Delta
Mado Ruijs	Dommel

NPLG

1. Dirk-Siert Schoonman (vz)	WDOD
2. Henk van 't Pad	Rivierenland
3. Klazien Hartog	HHNK
4. Peter Schrijver	Rijn en IJssel
5. Henk Veldhuizen	Vallei en Veluwe
6. Dorenda Gerts	Hollandse Delta
7. Arjan van Rijn	AGV
8. Niels Mureau	Brabantse Delta
9. Martin van der Spek	HHSK
10. Inge Eshuis	Hunze en Aa's
11. Arnold Jansen	Limburg